

Упаковка и маркировка изделия

Шифр и наименование изделия: С.1.118D-PR , С.1.118D-PS, С.1.118K-PR , С.1.118K-PS, С.1.118S-PR , С.1.118S-PS - Соединительные устройства с крышкой для дымоходов



Наименование изделия	Вес одного изделия, кг	Количество изделий в коробке, штук	Вес брутто коробки с изделиями, кг	Количество коробок на паллете, штук	Количество изделий на паллете, штук	Вес брутто изделий на паллете, кг	Вес паллет, кг	Вес брутто паллет с изделиями, кг
Соединительное устройство с крышкой для дымоходов Ø118 мм Оцинкованное	0.22	20	4.98	30	600	149.4	30	179.4
Соединительное устройство с крышкой для дымоходов Ø118 мм Белый цвет	0.22	20	4.98	30	600	149.4	30	179.4
Соединительное устройство с крышкой для дымоходов Ø118 мм Коричневый цвет	0.22	20	4.98	30	600	149.4	30	179.4

Соединительные устройства с крышкой для дымоходов упаковывают в картонные коробки в 5 рядов по 4 изделия в каждом.

Изделия белого и коричневого цветов дополнительно прокладывают бумагой между рядами. Картонные коробки с изделиями ставят на европаллет в 2 ряда по 3 коробки в каждом и в 5 рядов по высоте и покрывают термоусадочной пленкой.

На изделия наклеивается этикетка с указанием наименования изделия, названия и адреса производителя, материала, из которого изготовлено изделие, и штрих-кода EAN-13.

На картонную коробку и паллет также наклеивается этикетка с указанием названия и логотипа производителя, его адреса, номера телефона и факса, названия и номера сертификации, шифра и наименования изделия и его количества.

Шифр и наименование изделия: С.3.1 - Решетки вентиляционные круглые с вращающейся заслонкой



Наименование изделия	Вес одного изделия, кг	Количество изделий в коробке, штук	Вес брутто коробки с изделиями, кг	Количество коробок на паллете, штук	Количество изделий на паллете, штук	Вес брутто изделий на паллете, кг	Вес паллет, кг	Вес брутто паллет с изделиями, кг
Решетка вентиляционная круглая с вращающейся заслонкой Ø118 мм Оцинкованная	0.24	20	5.20	30	600	156.00	30	186.00
Решетка вентиляционная круглая с вращающейся заслонкой Ø118 мм Белый цвет	0.24	20	5.20	30	600	156.00	30	186.00
Решетка вентиляционная круглая с вращающейся заслонкой Ø118 мм Коричневый цвет	0.24	20	5.20	30	600	156.00	30	186.00

Решетки вентиляционные круглые с вращающейся заслонкой упаковывают в картонные коробки в 5 рядов по 4 изделия в каждом.

Изделия белого и коричневого цветов дополнительно прокладывают бумагой между рядами.

Картонные коробки с изделиями ставят на европаллет в 2 ряда по 3 коробки в каждом и в 5 рядов по высоте и покрывают термоусадочной пленкой.

На изделия наклеивается этикетка с указанием наименования изделия, названия и адреса производителя, материала, из которого изготовлено изделие, и штрих-кода EAN-13.

На картонную коробку и паллет также наклеивается этикетка с указанием названия и логотипа производителя, его адреса, номера телефона и факса, названия и номера сертификации, шифра и наименования изделия и его количества.

Упаковка и маркировка изделия

Шифр и наименование изделия: С.1.85 - Соединительные устройства с крышкой и редуктором для дымоходов



Наименование изделия	Вес одного изделия, кг	Количество изделий в коробке, штук	Вес брутто коробки с изделиями, кг	Количество коробок на паллете, штук	Количество изделий на паллете, штук	Вес брутто изделий на паллете, кг	Вес паллет, кг	Вес брутто паллет с изделиями, кг
Соединительное устройство с крышкой и редуктором для дымоходов Ø85 мм Оцинкованное	0.24	20	5.00	30	600	150.00	30	180.00

Соединительные устройства с крышкой и редуктором для дымоходов упаковывают в картонные коробки в 5 рядов по 4 изделия в каждом.

Картонные коробки с изделиями ставят на европаллет в 2 ряда по 3 коробки в каждом и в 5 рядов по высоте и покрывают термоусадочной пленкой.

На изделия наклеивается этикетка с указанием наименования изделия, названия и адреса производителя, материала, из которого изготовлено изделие, и штрих-кода EAN-13.

На картонную коробку и паллет также наклеивается этикетка с указанием названия и логотипа производителя, его адреса, номера телефона и факса, названия и номера сертификации, шифра и наименования изделия и его количества.

Упаковка и маркировка изделия

Шифр и наименование изделия: С.1.85R-Р - Соединительные устройства (редукторы) с крышкой для дымоходов



Наименование изделия	Вес одного изделия, кг	Количество изделий в коробке, штук	Вес брутто коробки с изделиями, кг	Количество коробок на паллете, штук	Количество изделий на паллете, штук	Вес брутто изделий на паллете, кг	Вес паллет, кг	Вес брутто паллет с изделиями, кг
Соединительное устройство (редуктор) с крышкой для дымоходов Ø85 мм Оцинкованное	0.12	20	2.50	160	3200	400.00	30	430.00

Соединительные устройства (редукторы) с крышкой для дымоходов упаковывают в картонные коробки в 5 рядов по 4 изделия в каждом.

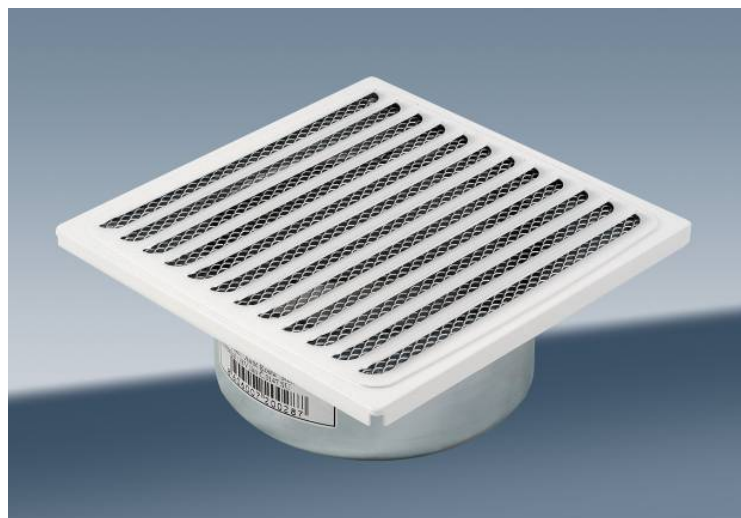
Картонные коробки с изделиями ставят на европаллет в 8 рядов по 4 коробки в каждом и в 5 рядов по высоте и покрывают термоусадочной пленкой.

На изделия наклеивается этикетка с указанием наименования изделия, названия и адреса производителя, материала, из которого изготовлено изделие, и штрих-кода EAN-13.

На картонную коробку и паллет также наклеивается этикетка с указанием названия и логотипа производителя, его адреса, номера телефона и факса, названия и номера сертификации, шифра и наименования изделия и его количества.

Упаковка и маркировка изделия

Шифр и наименование изделия: С.3.4, С.3.5, С.3.6 - Решетки вентиляционные нерегулируемые с сеткой



Наименование изделия	Вес одного изделия, кг	Количество изделий в коробке, штук	Вес брутто коробки с изделиями, кг	Количество коробок на паллете, штук	Количество изделий на паллете, штук	Вес брутто изделий на паллете, кг	Вес паллет, кг	Вес брутто паллет с изделиями, кг
Решетка вентиляционная нерегулируемая с сеткой 150x150/100 мм Оцинкованная	0.31	20	6.50	45	900	292.50	30	322.50
Решетка вентиляционная нерегулируемая с сеткой 150x150/110 мм Оцинкованная	0.31	20	6.50	45	900	292.50	30	322.50
Решетка вентиляционная нерегулируемая с сеткой 150x150/125 мм Оцинкованная	0.31	20	6.50	45	900	292.50	30	322.50
Решетка вентиляционная нерегулируемая с сеткой 150x150/100 мм	0.31	20	6.50	45	900	292.50	30	322.50

Упаковка и маркировка изделия

Белый цвет								
Решетка вентиляционная нерегулируемая с сеткой 150x150/110 мм Белый цвет	0.31	20	6.50	45	900	292.50	30	322.50
Решетка вентиляционная нерегулируемая с сеткой 150x150/125 мм Белый цвет	0.31	20	6.50	45	900	292.50	30	322.50
Решетка вентиляционная нерегулируемая с сеткой 150x150/100 мм Коричневый цвет	0.31	20	6.50	45	900	292.50	30	322.50
Решетка вентиляционная нерегулируемая с сеткой 150x150/110 мм Коричневый цвет	0.31	20	6.50	45	900	292.50	30	322.50
Решетка вентиляционная нерегулируемая с сеткой 150x150/125 мм Коричневый цвет	0.31	20	6.50	45	900	292.50	30	322.50

Решетки вентиляционные нерегулируемые с сеткой упаковывают в индивидуальные картонные коробки. При этом вместе с изделиями в коробки вкладывают также и монтажный комплект из 4 дюбелей с винтами.

Коробки с решетками и монтажными комплектами укладывают в большую картонную коробку в 5 рядов по 4 коробки в каждом.

Большие картонные коробки с изделиями ставят на европаллет в 3 ряда по 3 коробки в каждом и в 5 рядов по высоте и покрывают термоусадочной пленкой.

На изделия наклеивается этикетка с указанием наименования изделия, названия и адреса производителя, материала, из которого изготовлено изделие, и штрих-кода EAN-13.

На картонную коробку и паллет также наклеивается этикетка с указанием названия и логотипа производителя, его адреса, номера телефона и факса, названия и номера сертификации, шифра и наименования изделия и его количества.

Шифр и наименование изделия: С.3.7 - Решетки вентиляционные нерегулируемые с сеткой



Наименование изделия	Вес одного изделия, кг	Количество изделий в коробке, штук	Вес брутто коробки с изделиями, кг	Количество коробок на паллете, штук	Количество изделий на паллете, штук	Вес брутто изделий на паллете, кг	Вес паллет, кг	Вес брутто паллет с изделиями, кг
Решетка вентиляционная нерегулируемая с сеткой CUN 150x150 мм Оцинкованная	0.19	15	3.00	280	4200	840.00	30	870.00
Решетка вентиляционная нерегулируемая с сеткой CUN 150x150 мм Белый цвет	0.19	15	3.00	280	4200	840.00	30	870.00
Решетка вентиляционная нерегулируемая с сеткой CUN 150x150 мм Коричневый цвет	0.19	15	3.00	280	4200	840.00	30	870.00

Решетки вентиляционные нерегулируемые с сеткой упаковывают в индивидуальные пластиковые пакеты и укладывают в картонные коробки по 15 изделий в каждую. При этом вместе с изделиями в пластиковые пакеты вкладывают также и монтажный комплект из 4 дюбелей с винтами. Картонные коробки с изделиями ставят на европаллет в 4 ряда по 7 коробок в каждом и в 10 рядов по высоте и покрывают термоусадочной пленкой.

На изделия наклеивается этикетка с указанием наименования изделия, названия и адреса производителя, материала, из которого изготовлено изделие, и штрих-кода EAN-13.

На картонную коробку и паллет также наклеивается этикетка с указанием названия и логотипа производителя, его адреса, номера телефона и факса, названия и номера сертификации, шифра и наименования изделия и его количества.

Упаковка и маркировка изделия

Шифр и наименование изделия: С.3.8, С.3.9, С.3.10 - Решетки вентиляционные гравитационные



Наименование изделия	Вес одного изделия, кг	Количество изделий в коробке, штук	Вес брутто коробки с изделиями, кг	Количество коробок на паллете, штук	Количество изделий на паллете, штук	Вес брутто изделий на паллете, кг	Вес паллет, кг	Вес брутто паллет с изделиями, кг
Решетка вентиляционная гравитационная 150x150/100 мм Оцинкованная	0.31	20	6.50	45	900	292.50	30	322.50
Решетка вентиляционная гравитационная 150x150/110 мм Оцинкованная	0.31	20	6.50	45	900	292.50	30	322.50
Решетка вентиляционная гравитационная 150x150/125 мм Оцинкованная	0.31	20	6.50	45	900	292.50	30	322.50
Решетка вентиляционная гравитационная 150x150/100 мм Белый цвет	0.31	20	6.50	45	900	292.50	30	322.50
Решетка вентиляционная гравитационная 150x150/110 мм Белый цвет	0.31	20	6.50	45	900	292.50	30	322.50
Решетка вентиляционная гравитационная 150x150/125мм Белый цвет	0.31	20	6.50	45	900	292.50	30	322.50

Упаковка и маркировка изделия

Решетка вентиляционная гравитационная 150x150/100 мм Коричневый цвет	0.31	20	6.50	45	900	292.50	30	322.50
Решетка вентиляционная гравитационная 150x150/110 мм Коричневый цвет	0.31	20	6.50	45	900	292.50	30	322.50
Решетка вентиляционная гравитационная 150x150/125 мм Коричневый цвет	0.31	20	6.50	45	900	292.50	30	322.50

Решетки вентиляционные гравитационные упаковывают в индивидуальные картонные коробки. При этом вместе с изделием в коробки вкладывают также и монтажный комплект из 4 дюбелей с винтами.

Коробки с решетками и монтажными комплектами укладывают в большую картонную коробку по 20 коробок в каждую.

Большие картонные коробки с изделиями ставят на европаллет в 3 ряда по 3 коробки в каждом и в 5 рядов по высоте и покрывают термоусадочной пленкой.

На изделия наклеивается этикетка с указанием наименования изделия, названия и адреса производителя, материала, из которого изготовлено изделие, и штрих-кода EAN-13.

На картонную коробку и паллет также наклеивается этикетка с указанием названия и логотипа производителя, его адреса, номера телефона и факса, названия и номера сертификации, шифра и наименования изделия и его количества.



Наименование изделия	Вес одного изделия, кг	Количество изделий в коробке, штук	Вес брутто коробки с изделиями, кг	Количество коробок на паллете, штук	Количество изделий на паллете, штук	Вес брутто изделий на паллете, кг	Вес паллет, кг	Вес брутто паллет с изделиями, кг
Решетка вентиляционная гравитационная CUN 150x150 мм Оцинкованная	0.21	15	3.30	280	4200	924.00	30	954.00
Решетка вентиляционная гравитационная CUN 150x150 мм Белый цвет	0.21	15	3.30	280	4200	924.00	30	954.00
Решетка вентиляционная гравитационная CUN 150x150 мм Коричневый цвет	0.21	15	3.30	280	4200	924.00	30	954.00

Решетки вентиляционные гравитационные упаковывают в индивидуальные пластиковые пакеты и укладывают в картонные коробки по 15 изделий в каждую. При этом вместе с изделиями в пластиковые пакеты вкладывают также и монтажный комплект из 4 дюбелей с винтами. Картонные коробки с изделиями ставят на европаллет в 4 ряда по 7 коробок в каждом и в 10 рядов по высоте и покрывают термоусадочной пленкой.

На изделия наклеивается этикетка с указанием наименования изделия, названия и адреса производителя, материала, из которого изготовлено изделие, и штрих-кода EAN-13.

На картонную коробку и паллет также наклеивается этикетка с указанием названия и логотипа производителя, его адреса, номера телефона и факса, названия и номера сертификации, шифра и наименования изделия и его количества.

Упаковка и маркировка изделия

Шифр и наименование изделия: IN.3.7, IN.3.8, IN3.9, IN.3.11, IN.3.12, IN3.13 - Решетки вентиляционные гравитационные



Наименование изделия	Вес одного изделия, кг	Количество изделий в коробке, штук	Вес брутто коробки с изделиями, кг	Количество коробок на паллете, штук	Количество изделий на паллете, штук	Вес брутто изделий на паллете, кг	Вес паллет, кг	Вес брутто паллет с изделиями, кг
Решетка вентиляционная гравитационная 150x150/100 мм ИНОКС	0.31	20	6.50	45	900	292.50	30	322.50
Решетка вентиляционная гравитационная 150x150/110 мм ИНОКС	0.31	20	6.50	45	900	292.50	30	322.50
Решетка вентиляционная гравитационная 150x150/125 мм ИНОКС	0.31	20	6.50	45	900	292.50	30	322.50

Решетки вентиляционные гравитационные упаковывают в индивидуальные картонные коробки. При этом вместе с изделиями в коробки вкладывают также и монтажный комплект из 4 дюбелей с винтами.

Коробки с решетками и монтажными комплектами укладывают в большую картонную коробку по 20 коробок в каждую.

Большие картонные коробки с изделиями ставят на европаллет в 3 ряда по 3 коробки в каждом и в 5 рядов по высоте и покрывают термоусадочной пленкой.

На изделия наклеивается этикетка с указанием наименования изделия, названия и адреса производителя, материала, из которого изготовлено изделие, и штрих-кода EAN-13.

На картонную коробку и паллет также наклеивается этикетка с указанием названия и логотипа производителя, его адреса, номера телефона и факса, названия и номера сертификации, шифра и наименования изделия и его количества.

Упаковка и маркировка изделия

Шифр и наименование изделия: IN.3.10, IN.3.14 - Решетки вентиляционные гравитационные



Наименование изделия	Вес одного изделия, кг	Количество изделий в коробке, штук	Вес брутто коробки с изделиями, кг	Количество коробок на паллете, штук	Количество изделий на паллете, штук	Вес брутто изделий на паллете, кг	Вес паллет, кг	Вес брутто паллет с изделиями, кг
Решетка вентиляционная гравитационная CUN 150x150 мм ИНОКС	0.21	15	3.30	280	4200	924.00	30	954.00

Решетки вентиляционные гравитационные упаковывают в индивидуальные пластиковые пакеты и укладывают в картонные коробки по 15 изделий в каждую.

При этом вместе с изделиями в пластиковые пакеты вкладывают также и монтажный комплект из 4 дюбелей с винтами.

Картонные коробки с изделиями ставят на европаллет в 4 ряда по 7 коробок в каждом и в 10 рядов по высоте и покрывают термоусадочной пленкой.

На изделия наклеивается этикетка с указанием наименования изделия, названия и адреса производителя, материала, из которого изготовлено изделие, и штрих-кода EAN-13.

На картонную коробку и паллет также наклеивается этикетка с указанием названия и логотипа производителя, его адреса, номера телефона и факса, названия и номера сертификации, шифра и наименования изделия и его количества.

Упаковка и маркировка изделия

Шифр и наименование изделия: С.3.12 - Решетки вентиляционные гравитационные



Наименование изделия	Вес одного изделия, кг	Количество изделий в коробке, штук	Вес брутто коробки с изделиями, кг	Количество коробок на паллете, штук	Количество изделий на паллете, штук	Вес брутто изделий на паллете, кг	Вес паллет, кг	Вес брутто паллет с изделиями, кг
Решетка вентиляционная гравитационная 200х200 мм Белый цвет	0.31	5	1.70	400	2000	680.00	30	710.00
Решетка вентиляционная гравитационная 200х200 мм Коричневый цвет	0.31	5	1.70	400	2000	680.00	30	710.00

Решетки вентиляционные гравитационные упаковывают в индивидуальные пластиковые пакеты и укладывают в картонные коробки по 5 изделий в каждую.

При этом вместе с изделиями в пластиковые пакеты вкладывают также и монтажный комплект из 4 дюбелей с винтами.

Картонные коробки с изделиями ставят на европаллет в 4 ряда по 5 коробок в каждом и в 20 рядов по высоте и покрывают термоусадочной пленкой.

На изделия наклеивается этикетка с указанием наименования изделия, названия и адреса производителя, материала, из которого изготовлено изделие, и штрих-кода EAN-13.

На картонную коробку и паллет также наклеивается этикетка с указанием названия и логотипа производителя, его адреса, номера телефона и факса, названия и номера сертификации, шифра и наименования изделия и его количества.

Упаковка и маркировка изделия

Шифр и наименование изделия: С.2.1 - Дверцы для дымоходов



Наименование изделия	Вес одного изделия, кг	Количество изделий в коробке, штук	Вес брутто коробки с изделиями, кг	Количество коробок на паллете, штук	Количество изделий на паллете, штук	Вес брутто изделий на паллете, кг	Вес паллет, кг	Вес брутто паллет с изделиями, кг
Дверца для дымоходов 120x180 мм Оцинкованная	0.69	10	7.20	60	600	432.00	30	462.00
Дверца для дымоходов 120x180 мм Белый цвет	0.69	10	7.20	60	600	432.00	30	462.00
Дверца для дымоходов 120x180 мм Коричневый цвет	0.69	10	7.20	60	600	432.00	30	462.00

Дверцы для дымоходов 120x180 мм упаковывают в картонные коробки по 10 штук в каждую. Изделия белого и коричневого цветов дополнительно прокладывают картоном с лицевой стороны. Картонные коробки с изделиями ставят на европаллет в 4 ряда по 3 коробки в каждый и в 5 рядов по высоте и плкрывают термоусадочной пленкой.

На изделия наклеивается этикетка с указанием наименования изделия, названия и адреса производителя, материала, из которого изготовлено изделие, и штрих-кода EAN-13.

На картонную коробку и паллет также наклеивается этикетка с указанием названия и логотипа производителя, его адреса, номера телефона и факса, названия и номера сертификации, шифра и наименования изделия и его количества.

Упаковка и маркировка изделия

Шифр и наименование изделия: С.2.2 - Дверцы для дымоходов



Наименование изделия	Вес одного изделия, кг	Количество изделий в коробке, штук	Вес брутто коробки с изделиями, кг	Количество коробок на паллете, штук	Количество изделий на паллете, штук	Вес брутто изделий на паллете, кг	Вес паллет, кг	Вес брутто паллет с изделиями, кг
Дверца для дымоходов 160x280 мм Оцинкованная	1.42	10	14.50	36	360	522.00	30	552.00
Дверца для дымоходов 160x280 мм Белый цвет	1.42	10	14.50	36	360	522.00	30	552.00
Дверца для дымоходов 160x280 мм Коричневый цвет	1.42	10	14.50	36	360	522.00	30	552.00

Дверцы для дымоходов 160x280 мм упаковывают в картонные коробки по 10 изделий в каждую. Изделия белого и коричневого цветов дополнительно прокладывают картоном с лицевой стороны. Картонные коробки с изделиями ставят на европаллет в 4 ряда по 3 коробки в каждом и в 3 ряда по высоте и покрывают термоусадочной пленкой.

На изделия наклеивается этикетка с указанием наименования изделия, названия и адреса производителя, материала, из которого изготовлено изделие, и штрих-кода EAN-13.

На картонную коробку и паллет также наклеивается этикетка с указанием названия и логотипа производителя, его адреса, номера телефона и факса, названия и номера сертификации, шифра и наименования изделия и его количества.

Упаковка и маркировка изделия

Шифр и наименование изделия: С.2.3 - Дверцы для дымоходов



Наименование изделия	Вес одного изделия, кг	Количество изделий в коробке, штук	Вес брутто коробки с изделиями, кг	Количество коробок на паллете, штук	Количество изделий на паллете, штук	Вес брутто изделий на паллете, кг	Вес паллет, кг	Вес брутто паллет с изделиями, кг
Дверца для дымоходов 130x260 мм Оцинкованная	1.12	10	11.50	45	450	517.50	30	547.50
Дверца для дымоходов 130x260 мм Белый цвет	1.12	10	11.50	45	450	517.50	30	547.50
Дверца для дымоходов 130x260 мм Коричневый цвет	1.12	10	11.50	45	450	517.50	30	547.50

Дверцы для дымоходов 130x260 мм упаковывают в картонные коробки по 10 изделий в каждую. Изделия белого и коричневого цветов дополнительно прокладывают картоном с лицевой стороны. Картонные коробки с изделиями ставят на европаллет в 3 ряда по 3 коробки в каждом и в 5 рядов по высоте и покрывают термоусадочной пленкой.

На изделия наклеивается этикетка с указанием наименования изделия, названия и адреса производителя, материала, из которого изготовлено изделие, и штрих-кода EAN-13.

На картонную коробку и паллет также наклеивается этикетка с указанием названия и логотипа производителя, его адреса, номера телефона и факса, названия и номера сертификации, шифра и наименования изделия и его количества.

Упаковка и маркировка изделия

Шифр и наименование изделия: С.1.130 - Соединительные устройства с крышкой для дымоходов



Наименование изделия	Вес одного изделия, кг	Количество изделий в коробке, штук	Вес брутто коробки с изделиями, кг	Количество коробок на паллете, штук	Количество изделий на паллете, штук	Вес брутто изделий на паллете, кг	Вес паллет, кг	Вес брутто паллет с изделиями, кг
Соединительное устройство с крышкой для дымоходов Ø 130 мм Оцинкованное	0.21	6	1.50	120	720	180.00	30	210.00
Соединительное устройство с крышкой для дымоходов Ø 130 мм Белый цвет	0.21	6	1.50	120	720	180.00	30	210.00
Соединительное устройство с крышкой для дымоходов Ø 130 мм Коричневый цвет	0.21	6	1.50	120	720	180.00	30	210.00

Соединительные устройства с крышкой для дымоходов упаковывают в картонные коробки в 2 ряда по 3 изделия в каждом.

Изделия белого и коричневого цветов дополнительно прокладывают бумагой между рядами. Картонные коробки с изделиями ставят на европаллет в 5 рядов по 3 коробки в каждом и в 8 рядов по высоте и покрывают термоусадочной пленкой.

На изделия наклеивается этикетка с указанием наименования изделия, названия и адреса производителя, материала, из которого изготовлено изделие, и штрих-кода EAN-13. На картонную коробку и паллет также наклеивается этикетка с указанием названия и логотипа производителя, его адреса, номера телефона и факса, названия и номера сертификации, шифра и наименования изделия и его количества.

Упаковка и маркировка изделия

Шифр и наименование изделия: С.1.145 - Соединительные устройства с крышкой для дымоходов



Наименование изделия	Вес одного изделия, кг	Количество изделий в коробке, штук	Вес брутто коробки с изделиями, кг	Количество коробок на паллете, штук	Количество изделий на паллете, штук	Вес брутто изделий на паллете, кг	Вес паллет, кг	Вес брутто паллет с изделиями, кг
Соединительное устройство с крышкой для дымоходов Ø145мм Оцинкованное	0.24	6	1.65	105	630	174.00	30	204.00
Соединительное устройство с крышкой для дымоходов Ø145 мм Белый цвет	0.24	6	1.65	105	630	174.00	30	204.00

Соединительные устройства с крышкой для дымоходов упаковывают в картонные коробки в 2 ряда по 3 изделия в каждом.

Изделия белого цвета дополнительно прокладывают бумагой между рядами.

Картонные коробки с изделиями ставят на европаллет в 5 рядов по 3 коробки в каждом и в 7 рядов по высоте и покрывают термоусадочной пленкой.

На изделия наклеивается этикетка с указанием наименования изделия, названия и адреса производителя, материала, из которого изготовлено изделие, и штрих-кода EAN-13.

На картонную коробку и паллет также наклеивается этикетка с указанием названия и логотипа производителя, его адреса, номера телефона и факса, названия и номера сертификации, шифра и наименования изделия и его количества.

Упаковка и маркировка изделия

Шифр и наименование изделия: С.1.150 - Соединительные устройства с крышкой для дымоходов



Наименование изделия	Вес одного изделия, кг	Количество изделий в коробке, штук	Вес брутто коробки с изделиями, кг	Количество коробок на паллете, штук	Количество изделий на паллете, штук	Вес брутто изделий на паллете, кг	Вес паллет, кг	Вес брутто паллет с изделиями, кг
Соединительное устройство с крышкой для дымоходов Ø150 мм Оцинкованное	0.25	6	1.65	105	630	174.00	30	204.00

Соединительные устройства с крышкой для дымоходов упаковывают в картонные коробки в 2 ряда по 3 изделия в каждом.

Картонные коробки с изделиями ставят на европаллет в 5 рядов по 3 коробки в каждом и в 7 рядов по высоте и покрывают термоусадочной пленкой.

На изделия наклеивается этикетка с указанием наименования изделия, названия и адреса производителя, материала, из которого изготовлено изделие, и штрих-кода EAN-13.

На картонную коробку и паллет также наклеивается этикетка с указанием названия и логотипа производителя, его адреса, номера телефона и факса, названия и номера сертификации, шифра и наименования изделия и его количества.

Упаковка и маркировка изделия

Шифр и наименование изделия: С.1.160 - Соединительные устройства с крышкой для дымоходов



Наименование изделия	Вес одного изделия, кг	Количество изделий в коробке, штук	Вес брутто коробки с изделиями, кг	Количество коробок на паллете, штук	Количество изделий на паллете, штук	Вес брутто изделий на паллете, кг	Вес паллет, кг	Вес брутто паллет с изделиями, кг
Соединительное устройство с крышкой для дымоходов Ø160 мм Оцинкованное	0.36	6	2.50	70	420	175.00	30	205.00
Соединительное устройство с крышкой для дымоходов Ø160 мм Белый цвет	0.36	6	2.50	70	420	175.00	30	205.00

Соединительные устройства с крышкой для дымоходов упаковывают в картонные коробки в 2 ряда по 3 изделия в каждом.

Изделия белого цвета дополнительно прокладывают бумагой.

Картонные коробки с изделиями ставят на европаллет в 5 рядов по 2 коробки в каждом и в 7 рядов по высоте и покрывают термоусадочной пленкой.

На изделия наклеивается этикетка с указанием наименования изделия, названия и адреса производителя, материала, из которого изготовлено изделие, и штрих-кода EAN-13.

На картонную коробку и паллет также наклеивается этикетка с указанием названия и логотипа производителя, его адреса, номера телефона и факса, названия и номера сертификации, шифра и наименования изделия и его количества.

Упаковка и маркировка изделия

Шифр и наименование изделия: С.1.180 - Соединительные устройства с крышкой для дымоходов



Наименование изделия	Вес одного изделия, кг	Количество изделий в коробке, штук	Вес брутто коробки с изделиями, кг	Количество коробок на паллете, штук	Количество изделий на паллете, штук	Вес брутто изделий на паллете, кг	Вес паллет, кг	Вес брутто паллет с изделиями, кг
Соединительное устройство с крышкой для дымоходов Ø180 мм Оцинкованное	0.38	6	2.50	70	420	175.00	30	205.00

Соединительные устройства с крышкой для дымоходов упаковывают в картонные коробки в 2 ряда по 3 изделия в каждом.

Картонные коробки с изделиями ставят на европаллет в 5 рядов по 2 коробки в каждом и в 7 рядов по высоте и покрывают термоусадочной пленкой.

На изделия наклеивается этикетка с указанием наименования изделия, названия и адреса производителя, материала, из которого изготовлено изделие, и штрих-кода EAN-13.

На картонную коробку и паллет также наклеивается этикетка с указанием названия и логотипа производителя, его адреса, номера телефона и факса, названия и номера сертификации, шифра и наименования изделия и его количества.

Упаковка и маркировка изделия

Шифр и наименование изделия: С.1.200 - Соединительные устройства с крышкой для дымоходов



Наименование изделия	Вес одного изделия, кг	Количество изделий в коробке, штук	Вес брутто коробки с изделиями, кг	Количество коробок на паллете, штук	Количество изделий на паллете, штук	Вес брутто изделий на паллете, кг	Вес паллет, кг	Вес брутто паллет с изделиями, кг
Соединительное устройство с крышкой для дымоходов Ø200 мм Оцинкованное	0.40	6	2.7	42	252	113.4	30	143.40

Соединительные устройства с крышкой для дымоходов упаковывают в картонные коробки в 2 ряда по 3 изделия в каждом.

Картонные коробки с изделиями ставят на европаллет в 3 ряда по 2 коробки в каждом и в 7 рядов по высоте и покрывают термоусадочной пленкой.

На изделия наклеивается этикетка с указанием наименования изделия, названия и адреса производителя, материала, из которого изготовлено изделие, и штрих-кода EAN-13.

На картонную коробку и паллет также наклеивается этикетка с указанием названия и логотипа производителя, его адреса, номера телефона и факса, названия и номера сертификации, шифра и наименования изделия и его количества.

Упаковка и маркировка изделия

Шифр и наименование изделия: IN.1.2, IN.1.3 - Решетки сливные напольные



Наименование изделия	Вес одного изделия, кг	Количество изделий в коробке, штук	Вес брутто коробки с изделиями, кг	Количество коробок на паллете, штук	Количество изделий на паллете, штук	Вес брутто изделий на паллете, кг	Вес паллет, кг	Вес брутто паллет с изделиями, кг
Решётка сливная напольная 150x150/130 мм ИНОКС	0.155	30	4.90	150	4500	735.00	30	765.00

Решетки сливные напольные 150x150/130 мм упаковывают в индивидуальные пластиковые пакеты и укладывают в картонные коробки по 30 изделий в каждую.

Картонные коробки с изделиями ставят на европаллет в 3 ряда по 5 коробок в каждом и в 10 рядов по высоте и покрывают термоусадочной пленкой.

На изделия наклеивается этикетка с указанием наименования изделия, названия и адреса производителя, материала, из которого изготовлено изделие, и штрих-кода EAN-13.

На картонную коробку и паллет также наклеивается этикетка с указанием названия и логотипа производителя, его адреса, номера телефона и факса, названия и номера сертификации, шифра и наименования изделия и его количества.

Упаковка и маркировка изделия

Шифр и наименование изделия: IN.1.4 - Решетки сливные напольные



Наименование изделия	Вес одного изделия, кг	Количество изделий в коробке, штук	Вес брутто коробки с изделиями, кг	Количество коробок на паллете, штук	Количество изделий на паллете, штук	Вес брутто изделий на паллете, кг	Вес паллет, кг	Вес брутто паллет с изделиями, кг
Решётка сливная напольная 150x150/95 мм ИНОКС	0.14	30	4.5	150	4500	675.00	30	705.00

Решетки сливные напольные 150x150/95 мм упаковывают в индивидуальные пластиковые пакеты и укладывают в картонные коробки по 30 изделий в каждую.

Картонные коробки с изделиями ставят на европаллет в 3 ряда по 5 коробок в каждом и в 10 рядов по высоте и покрывают термоусадочной пленкой.

На изделия наклеивается этикетка с указанием наименования изделия, названия и адреса производителя, материала, из которого изготовлено изделие, и штрих-кода EAN-13.

На картонную коробку и паллет также наклеивается этикетка с указанием названия и логотипа производителя, его адреса, номера телефона и факса, названия и номера сертификации, шифра и наименования изделия и его количества.

Упаковка и маркировка изделия

Шифр и наименование изделия: IN.1.1 - Решетки сливные напольные



Наименование изделия	Вес одного изделия, кг	Количество изделий в коробке, штук	Вес брутто коробки с изделиями, кг	Количество коробок на паллете, штук	Количество изделий на паллете, штук	Вес брутто изделий на паллете, кг	Вес паллет, кг	Вес брутто паллет с изделиями, кг
Решётка сливная напольная 100x100/90 мм ИНОКС	0.045	30	1.50	390	11700	585.00	30	615.00

Решетки сливные напольные 100x100/90 мм упаковывают в индивидуальные пластиковые пакеты и укладывают в картонные коробки по 30 изделий в каждую.

Картонные коробки с изделиями ставят на европаллет в 6 рядов по 5 коробок в каждом и в 13 рядов по высоте и покрывают термоусадочной пленкой.

На изделия наклеивается этикетка с указанием наименования изделия, названия и адреса производителя, материала, из которого изготовлено изделие, и штрих-кода EAN-13.

На картонную коробку и паллет также наклеивается этикетка с указанием названия и логотипа производителя, его адреса, номера телефона и факса, названия и номера сертификации, шифра и наименования изделия и его количества.

Упаковка и маркировка изделия

Шифр и наименование изделия: IN.1.5, IN.1.6 - Решетки сливные напольные



Наименование изделия	Вес одного изделия, кг	Количество изделий в коробке, штук	Вес брутто коробки с изделиями, кг	Количество коробок на паллете, штук	Количество изделий на паллете, штук	Вес брутто изделий на паллете, кг	Вес паллет, кг	Вес брутто паллет с изделиями, кг
Решётка сливная напольная 200x200/130 мм ИНОКС	0.24	20	5.00	140	2800	700.00	30	730.00

Решетки сливные напольные 200x200/130 мм упаковывают в индивидуальные пластиковые пакеты и укладывают в картонные коробки по 20 изделий в каждую.

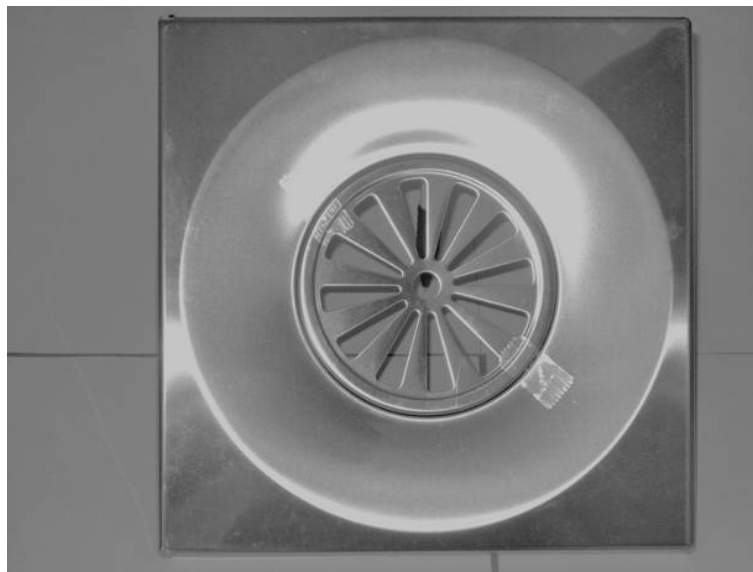
Картонные коробки с изделиями ставят на европаллет в 4 ряда по 5 коробок в каждом и в 7 рядов по высоте и покрывают термоусадочной пленкой.

На изделия наклеивается этикетка с указанием наименования изделия, названия и адреса производителя, материала, из которого изготовлено изделие, и штрих-кода EAN-13.

На картонную коробку и паллет также наклеивается этикетка с указанием названия и логотипа производителя, его адреса, номера телефона и факса, названия и номера сертификации, шифра и наименования изделия и его количества.

Упаковка и маркировка изделия

Шифр и наименование изделия: IN.1.7 - Решетки сливные напольные



Наименование изделия	Вес одного изделия, кг	Количество изделий в коробке, штук	Вес брутто коробки с изделиями, кг	Количество коробок на паллете, штук	Количество изделий на паллете, штук	Вес брутто изделий на паллете, кг	Вес паллет, кг	Вес брутто паллет с изделиями, кг
Решётка сливная напольная 200x200/95 мм ИНОКС	0.21	20	4.40	140	2800	616.00	30	646.00

Решетки сливные напольные 200x200/95 мм упаковывают в индивидуальные пластиковые пакеты и укладывают в картонные коробки по 20 изделий в каждую.

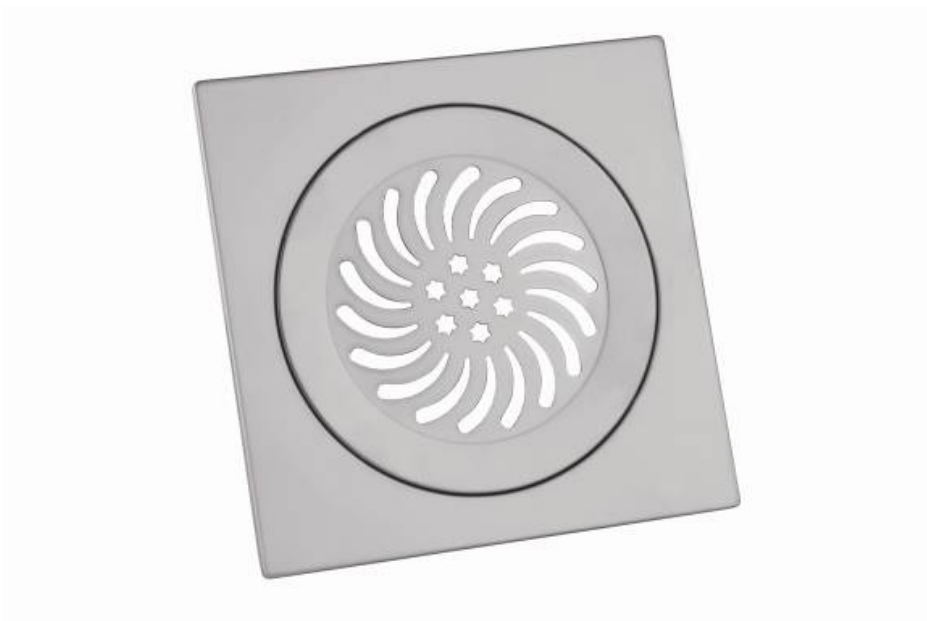
Картонные коробки с изделиями ставят на европаллет в 4 ряда по 5 коробок в каждом и в 7 рядов по высоте и покрывают термоусадочной пленкой.

На изделия наклеивается этикетка с указанием наименования изделия, названия и адреса производителя, материала, из которого изготовлено изделие, и штрих-кода EAN-13.

На картонную коробку и паллет также наклеивается этикетка с указанием названия и логотипа производителя, его адреса, номера телефона и факса, названия и номера сертификации, шифра и наименования изделия и его количества.

Упаковка и маркировка изделия

Шифр и наименование изделия: IN.1.8 - Решетки сливные напольные



Наименование изделия	Вес одного изделия, кг	Количество изделий в коробке, штук	Вес брутто коробки с изделиями, кг	Количество коробок на паллете, штук	Количество изделий на паллете, штук	Вес брутто изделий на паллете, кг	Вес паллет, кг	Вес брутто паллет с изделиями, кг
Решётка сливная напольная 200x200/160 мм ИНОКС	0.21	20	4.40	140	2800	616.00	30	646.00

Решетки сливные напольные 200x200/160 мм упаковывают в индивидуальные пластиковые пакеты и укладывают в картонные коробки по 20 изделий в каждую.

Картонные коробки с изделиями ставят на европаллет в 4 ряда по 5 коробок в каждом и в 7 рядов по высоте и покрывают термоусадочной пленкой.

На изделия наклеивается этикетка с указанием наименования изделия, названия и адреса производителя, материала, из которого изготовлено изделие, и штрих-кода EAN-13.

На картонную коробку и паллет также наклеивается этикетка с указанием названия и логотипа производителя, его адреса, номера телефона и факса, названия и номера сертификации, шифра и наименования изделия и его количества.

Упаковка и маркировка изделия

Шифр и наименование изделия: С.6.1, IN.3.1, IN.3.6 - Решетки вентиляционные выдвижные с сеткой



Наименование изделия	Вес одного изделия, кг	Количество изделий в коробке, штук	Вес брутто коробки с изделиями, кг	Количество коробок на паллете, штук	Количество изделий на паллете, штук	Вес брутто изделий на паллете, кг	Вес паллет, кг	Вес брутто паллет с изделиями, кг
Решетка вентиляционная выдвижная с сеткой 125x215 мм Оцинкованная	0.23	6	1.5	280	1680	420.00	30	450.00
Решетка вентиляционная выдвижная с сеткой 125x215 мм Белый цвет	0.23	6	1.5	280	1680	420.00	30	450.00
Решетка вентиляционная выдвижная с сеткой 125x215 мм Коричневый цвет	0.23	6	1.5	280	1680	420.00	30	450.00
Решетка вентиляционная выдвижная с сеткой 125x215 мм ИНОКС	0.23	6	1.5	280	1680	420.00	30	450.00

Решетки вентиляционные выдвижные с сеткой упаковывают в пластиковые пакеты по 2 изделия в каждый пакет и укладывают в картонные коробки по 3 пакета в каждую.

Картонные коробки с изделиями ставят на европаллет в 4 ряда по 7 коробок в каждом и в 10 рядов по высоте и покрывают термоусадочной пленкой.

На изделие наклеивается этикетка с указанием наименования изделия, названия и адреса производителя, материала, из которого изготовлено изделие, и штрих-кода EAN-13.

На картонную коробку и паллет также наклеивается этикетка с указанием названия и логотипа производителя, его адреса, номера телефона и факса, названия и номера сертификации, шифра и наименования изделия и его количества.



Наименование изделия	Вес одного изделия, кг	Количество изделий в коробке, штук	Вес брутто коробки с изделиями, кг	Количество коробок на паллете, штук	Количество изделий на паллете, штук	Вес брутто изделий на паллете, кг	Вес паллет, кг	Вес брутто паллет с изделиями, кг
Решетка вентиляционная с вращающейся заслонкой 150x150 мм ИНОКС	0.14	10	1.50	280	2800	420.00	30	450.00
Решетка вентиляционная с вращающейся заслонкой 150x150 мм Белый цвет	0.14	10	1.50	280	2800	420.00	30	450.00

Решетки вентиляционные с вращающейся заслонкой 150x150 мм упаковывают в пластиковые пакеты по 2 изделия в каждый.

Пластиковые пакеты с изделиями укладывают в картонные коробки по 5 пакетов в каждую.

Картонные коробки с изделиями ставят на европаллет в 4 ряда по 7 коробок в каждом и в 10 рядов по высоте и покрывают термоусадочной пленкой.

На изделия наклеивается этикетка с указанием наименования изделия, названия и адреса производителя, материала, из которого изготовлено изделие, и штрих-кода EAN-13.

На картонную коробку и паллет также наклеивается этикетка с указанием названия и логотипа производителя, его адреса, номера телефона и факса, названия и номера сертификации, шифра и наименования изделия и его количества.

Упаковка и маркировка изделия

Шифр и наименование изделия: IN.3.4 - Решетки вентиляционные с вращающейся заслонкой двойные



Наименование изделия	Вес одного изделия, кг	Количество изделий в коробке, штук	Вес брутто коробки с изделиями, кг	Количество коробок на паллете, штук	Количество изделий на паллете, штук	Вес брутто изделий на паллете, кг	Вес паллет, кг	Вес брутто паллет с изделиями, кг
Решетка вентиляционная с вращающейся заслонкой двойная 150x290 мм ИНОКС	0.28	10	3.00	150	1500	450.00	30	480.00
Решетка вентиляционная с вращающейся заслонкой двойная 150x290 мм Белый цвет	0.28	10	3.00	150	1500	450.00	30	480.00

Решетки вентиляционные с вращающейся заслонкой двойные 150x290 мм упаковывают в пластиковые пакеты по 2 изделия в каждый.

Пластиковые пакеты с изделиями укладывают в картонную коробку по 5 пакетов в каждую. Картонные коробки с изделиями ставят на европаллет в 3 ряда по 5 коробок в каждом и в 10 рядов по высоте и покрывают термоусадочной пленкой.

На изделия наклеивается этикетка с указанием наименования изделия, названия и адреса производителя, материала, из которого изготовлено изделие, и штрих-кода EAN-13.

На картонную коробку и паллет также наклеивается этикетка с указанием названия и логотипа производителя, его адреса, номера телефона и факса, названия и номера сертификации, шифра и наименования изделия и его количества.

Упаковка и маркировка изделия

Шифр и наименование изделия: IN.3.3 - Решетки вентиляционные с вращающейся заслонкой



Наименование изделия	Вес одного изделия, кг	Количество изделий в коробке, штук	Вес брутто коробки с изделиями, кг	Количество коробок на паллете, штук	Количество изделий на паллете, штук	Вес брутто изделий на паллете, кг	Вес паллет, кг	Вес брутто паллет с изделиями, кг
Решетка вентиляционная с вращающейся заслонкой 150x150 мм ИНОКС	0.14	20	3.00	150	1500	450.00	30	480.00

Решетки вентиляционные с вращающейся заслонкой 150x150 мм упаковывают в индивидуальные пластиковые пакеты.

Пластиковые пакеты с изделиями укладывают в картонные коробки по 20 изделий в каждую.

Картонные коробки с изделиями ставят на европаллет в 3 ряда по 5 коробок в каждом и в 10 рядов по высоте и покрывают термоусадочной пленкой.

На изделия наклеивается этикетка с указанием наименования изделия, названия и адреса производителя, материала, из которого изготовлено изделие, и штрих-кода EAN-13.

На картонную коробку и паллет также наклеивается этикетка с указанием названия и логотипа производителя, его адреса, номера телефона и факса, названия и номера сертификации, шифра и наименования изделия и его количества.

Упаковка и маркировка изделия

Шифр и наименование изделия: IN.3.5 - Решетки вентиляционные с вращающейся заслонкой двойные



Наименование изделия	Вес одного изделия, кг	Количество изделий в коробке, штук	Вес брутто коробки с изделиями, кг	Количество коробок на паллете, штук	Количество изделий на паллете, штук	Вес брутто изделий на паллете, кг	Вес паллет, кг	Вес брутто паллет с изделиями, кг
Решетка вентиляционная с вращающейся заслонкой двойная 130x240 мм ИНОКС	0.18	10	2.00	160	1600	320.00	30	350.00

Решетки вентиляционные с вращающейся заслонкой двойные 130x240 мм упаковывают в пластиковые пакеты по 2 изделия в каждый.

Пластиковые пакеты с изделиями укладывают в картонные коробки по 5 пакетов в каждую.

Картонные коробки с изделиями ставят на европаллет в 4 ряда по 4 коробки в каждом и в 10 рядов по высоте и покрывают термоусадочной пленкой.

На изделия наклеивается этикетка с указанием наименования изделия, названия и адреса производителя, материала, из которого изготовлено изделие, и штрих-кода EAN-13.

На картонную коробку и паллет также наклеивается этикетка с указанием названия и логотипа производителя, его адреса, номера телефона и факса, названия и номера сертификации, шифра и наименования изделия и его количества.

Упаковка и маркировка изделия

Шифр и наименование изделия: С.1.118D-PR - Соединительные устройства с крышкой для дымоходов



Наименование изделия	Вес одного изделия, кг	Количество изделий в коробке, штук	Вес брутто коробки с изделиями, кг	Количество коробок на паллете, штук	Количество изделий на паллете, штук	Вес брутто изделий на паллете, кг	Вес паллет, кг	Вес брутто паллет с изделиями, кг
Соединительное устройство с крышкой для дымоходов Ø 118 мм NT Оцинкованное	0.27	20	5.70	36	720	205.20	30	235.20

Соединительные устройства с крышкой для дымоходов упаковывают в картонные коробки в 5 рядов по 4 изделия в каждом.

Картонные коробки с изделиями ставят на европаллет в 3 ряда по 3 коробки в каждом и в 4 ряда по высоте и покрывают термоусадочной пленкой.

На изделия наклеивается этикетка с указанием наименования изделия, названия и адреса производителя, материала, из которого изготовлено изделие, и штрих-кода EAN-13.

На картонную коробку и паллет также наклеивается этикетка с указанием названия и логотипа производителя, его адреса, номера телефона и факса, названия и номера сертификации, шифра и наименования изделия и его количества.

Упаковка и маркировка изделия

Шифр и наименование изделия: С.3.2, С.3.3 - Решетки вентиляционные круглые с вращающейся заслонкой



Наименование изделия	Вес одного изделия, кг	Количество изделий в коробке, штук	Вес брутто коробки с изделиями, кг	Количество коробок на паллете, штук	Количество изделий на паллете, штук	Вес брутто изделий на паллете, кг	Вес паллет, кг	Вес брутто паллет с изделиями, кг
Решетка вентиляционная круглая с вращающейся заслонкой Ø118 мм NT Оцинкованная	0.28	20	6.00	36	720	216.00	30	246.00

Решетки вентиляционные круглые с вращающейся заслонкой упаковывают в картонные коробки в 5 рядов по 4 изделия в каждом.

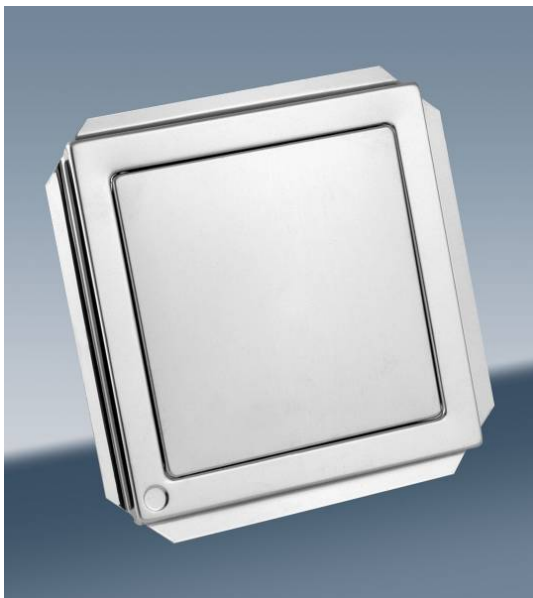
Картонные коробки с изделиями ставят на европаллет в 3 ряда по 3 коробки в каждом и в 4 ряда по высоте и покрывают термоусадочной пленкой.

На изделия наклеивается этикетка с указанием наименования изделия, названия и адреса производителя, материала, из которого изготовлено изделие, и штрих-кода EAN-13.

На картонную коробку и паллет также наклеивается этикетка с указанием названия и логотипа производителя, его адреса, номера телефона и факса, названия и номера сертификации, шифра и наименования изделия и его количества.

Упаковка и маркировка изделия

Шифр и наименование изделия: IN.2.1 - Дверцы для ванн



Наименование изделия	Вес одного изделия, кг	Количество изделий в коробке, штук	Вес брутто коробки с изделиями, кг	Количество коробок на паллете, штук	Количество изделий на паллете, штук	Вес брутто изделий на паллете, кг	Вес паллет, кг	Вес брутто паллет с изделиями, кг
Дверца для ванн 150x150 мм ИНОКС	0.12	30	4.00	144	4320	576.00	30	606.00

Дверцы для ванн 150x150 мм упаковывают в индивидуальные пластиковые пакеты и укладывают в картонные коробки по 30 изделий в каждую.

Картонные коробки с изделиями ставят на европаллет в 3 ряда по 6 коробок в каждом и в 8 рядов по высоте и покрывают термоусадочной пленкой.

На каждое изделия наклеивается этикетка с указанием наименования изделия, названия и адреса производителя, материала, из которого изготовлено изделие, и штрих-кода EAN-13.

На картонную коробку и паллет также наклеивается этикетка с указанием названия и логотипа производителя, его адреса, номера телефона и факса, названия и номера сертификации, шифра и наименования изделия и его количества.

Упаковка и маркировка изделия

Шифр и наименование изделия: IN.2.3 - Дверцы для ванн



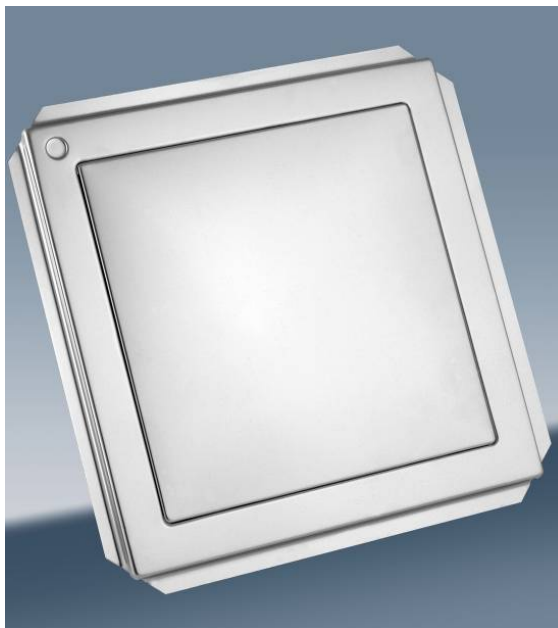
Наименование изделия	Вес одного изделия, кг	Количество изделий в коробке, штук	Вес брутто коробки с изделиями, кг	Количество коробок на паллете, штук	Количество изделий на паллете, штук	Вес брутто изделий на паллете, кг	Вес паллет, кг	Вес брутто паллет с изделиями, кг
Дверца для ванн 150x200 мм ИНОКС	0.17	30	5.50	126	3780	693.00	30	723.00

Дверцы для ванн 150x200 мм упаковывают в индивидуальные пластиковые пакеты и укладывают в картонные коробки по 30 изделий в каждую. Картонные коробки с изделиями ставят на европаллет в 3 ряда по 6 коробок в каждом и в 7 рядов по высоте и покрывают термоусадочной пленкой.

На изделия наклеивается этикетка с указанием наименования изделия, названия и адреса производителя, материала, из которого изготовлено изделие, и штрих-кода EAN-13. На картонную коробку и паллет также наклеивается этикетка с указанием названия и логотипа производителя, его адреса, номера телефона и факса, названия и номера сертификации, шифра и наименования изделия и его количества.

Упаковка и маркировка изделия

Шифр и наименование изделия: IN.2.2 - Дверцы для ванн



Наименование изделия	Вес одного изделия, кг	Количество изделий в коробке, штук	Вес брутто коробки с изделиями, кг	Количество коробок на паллете, штук	Количество изделий на паллете, штук	Вес брутто изделий на паллете, кг	Вес паллет, кг	Вес брутто паллет с изделиями, кг
Дверца для ванн 200x200 мм ИНОКС	0.21	30	6.50	112	3360	728.00	30	758.00

Дверцы для ванн 200x200 мм упаковывают в индивидуальные пластиковые пакеты и укладывают в картонные коробки по 30 изделий в каждую.

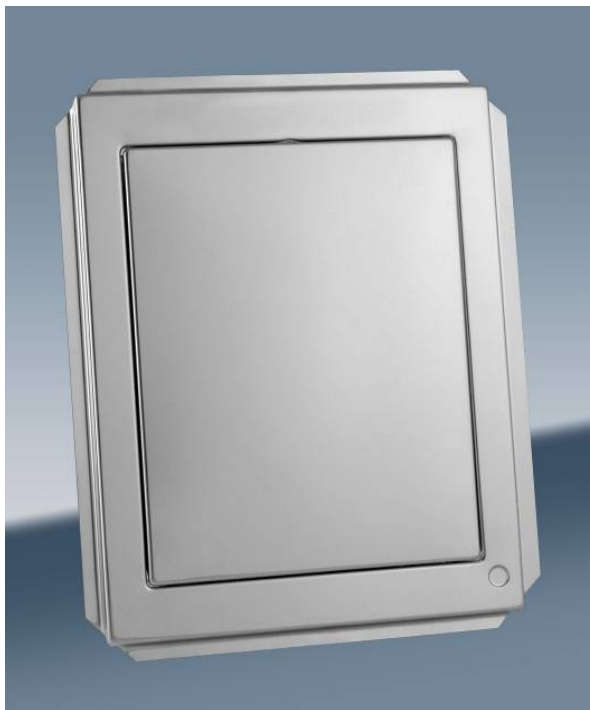
Картонные коробки с изделиями ставят на европаллет в 4 ряда по 4 коробки в каждом и в 7 рядов по высоте и покрывают термоусадочной пленкой.

На изделия наклеивается этикетка с указанием наименования изделия, названия и адреса производителя, материала, из которого изготовлено изделие, и штрих-кода EAN-13.

На картонную коробку и паллет также наклеивается этикетка с указанием названия и логотипа производителя, его адреса, номера телефона и факса, названия и номера сертификации, шифра и наименования изделия и его количества.

Упаковка и маркировка изделия

Шифр и наименование изделия: IN.2.4 - Дверцы для ванн



Наименование изделия	Вес одного изделия, кг	Количество изделий в коробке, штук	Вес брутто коробки с изделиями, кг	Количество коробок на паллете, штук	Количество изделий на паллете, штук	Вес брутто изделий на паллете, кг	Вес паллет, кг	Вес брутто паллет с изделиями, кг
Дверца для ванн 200x250 мм ИНОКС	0.27	30	8.50	75	2250	637.50	30	667.50

Дверцы для ванн 200x250 мм упаковывают в индивидуальные пластиковые пакеты и укладывают в картонные коробки по 30 изделий в каждую.

Картонные коробки с изделиями ставят на европаллет в 5 рядов по 3 коробки в каждом и в 5 рядов по высоте и покрывают термоусадочной пленкой.

На изделия наклеивается этикетка с указанием наименования изделия, названия и адреса производителя, материала, из которого изготовлено изделие, и штрих-кода EAN-13.

На картонную коробку и паллет также наклеивается этикетка с указанием названия и логотипа производителя, его адреса, номера телефона и факса, названия и номера сертификации, шифра и наименования изделия и его количества.

Упаковка и маркировка изделия

Шифр и наименование изделия: IN.2.5 - Дверцы для ванн



Наименование изделия	Вес одного изделия, кг	Количество изделий в коробке, штук	Вес брутто коробки с изделиями, кг	Количество коробок на паллете, штук	Количество изделий на паллете, штук	Вес брутто изделий на паллете, кг	Вес паллет, кг	Вес брутто паллет с изделиями, кг
Дверца для ванн 200x300 мм ИНОКС	0.31	20	6.50	84	1680	546.00	30	576.00

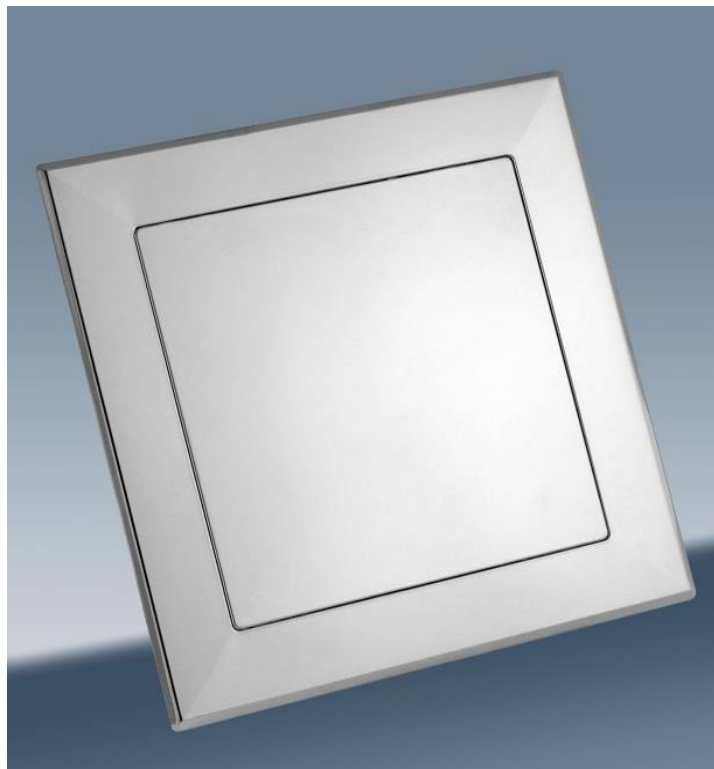
Дверцы для ванн 200x300 мм упаковывают в индивидуальные пластиковые пакеты и укладывают в картонные коробки по 20 изделий в каждую. Картонные коробки с изделиями ставят на европаллет в 4 ряда по 3 коробки в каждом и в 7 рядов по высоте и покрывают термоусадочной пленкой.

На изделия наклеивается этикетка с указанием наименования изделия, названия и адреса производителя, материала, из которого изготовлено изделие, и штрих-кода EAN-13.

На картонную коробку и паллет также наклеивается этикетка с указанием названия и логотипа производителя, его адреса, номера телефона и факса, названия и номера сертификации, шифра и наименования изделия и его количества.

Упаковка и маркировка изделия

Шифр и наименование изделия: IN.2.6 - Дверцы для ванн



Наименование изделия	Вес одного изделия, кг	Количество изделий в коробке, штук	Вес брутто коробки с изделиями, кг	Количество коробок на паллете, штук	Количество изделий на паллете, штук	Вес брутто изделий на паллете, кг	Вес паллет, кг	Вес брутто паллет с изделиями, кг
Дверца для ванн 250x250 мм ИНОКС	0.33	6	2.10	168	1008	352.80	30	382.80

Дверцы для ванн 250x250 мм упаковывают в индивидуальные пластиковые пакеты и укладывают в картонные коробки по 6 изделий в каждую.

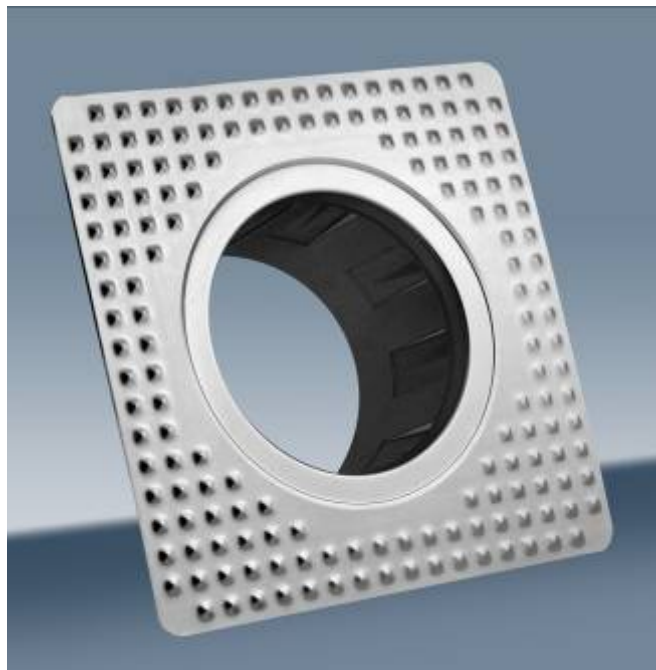
Картонные коробки с изделиями ставят на европаллет в 4 ряда по 7 коробок в каждом и в 6 рядов по высоте и покрывают термоусадочной пленкой.

На изделия наклеивается этикетка с указанием наименования изделия, названия и адреса производителя, материала, из которого изготовлено изделие, и штрих-кода EAN-13.

На картонную коробку и паллет также наклеивается этикетка с указанием названия и логотипа производителя, его адреса, номера телефона и факса, названия и номера сертификации, шифра и наименования изделия и его количества.

Упаковка и маркировка изделия

Шифр и наименование изделия: С.4.1, С.4.2 - Розетки расширительные (компенсаторы)



Наименование изделия	Вес одного изделия, кг	Количество изделий в коробке, штук	Вес брутто коробки с изделиями, кг	Количество коробок на паллете, штук	Количество изделий на паллете, штук	Вес брутто изделий на паллете, кг	Вес паллет, кг	Вес брутто паллет с изделиями, кг
Розетка расширительная (компенсатор) 350x350/200 мм Оцинкованная	1.00	1	1.30	30	30	39	30	69
Розетка расширительная (компенсатор) 304x304/160 мм Оцинкованная	1.00	1	1.30	30	30	39	30	69

Розетки расширительные (компенсаторы) для дымоходов упаковывают в индивидуальные картонные коробки.

Картонные коробки с изделиями ставят на европаллет в 2 ряда по 3 коробки в каждом и в 5 рядов по высоте и покрывают термоусадочной пленкой.

На изделия наклеивается этикетка с указанием наименования изделия, названия и адреса производителя, материала, из которого изготовлено изделие, и штрих-кода EAN-13.

На картонную коробку и паллет также наклеивается этикетка с указанием названия и логотипа производителя, его адреса, номера телефона и факса, названия и номера сертификации, шифра и наименования изделия и его количества.

Шифр и наименование изделия: С.5.1 - Хомуты 25К силовые оцинкованные



Наименование изделия	Вес одного изделия, кг	Количество изделий в коробке, штук	Вес брутто коробки с изделиями, кг	Количество коробок на паллете, штук	Количество изделий на паллете, штук	Вес брутто изделий на паллете, кг	Вес паллет, кг	Вес брутто паллет с изделиями, кг
Хомут 25К силовой Оцинкованный	0.033	100	3.40	150	15000	510	30	540

Хомуты 25К силовые оцинкованные упаковывают в пластиковые пакеты по 50 изделий в каждый. Пластиковые пакеты с изделиями укладывают в картонные коробки по два пакета в каждую. Картонные коробки с изделиями ставят на европаллет в 5 рядов по 6 коробок в каждом и в 5 рядов по высоте и покрывают термоусадочной пленкой.

На изделия наклеивается этикетка с указанием наименования изделия, названия и адреса производителя, материала, из которого изготовлено изделие, и штрих-кода EAN-13.

На картонную коробку и паллет также наклеивается этикетка с указанием названия и логотипа производителя, его адреса, номера телефона и факса, названия и номера сертификации, шифра и наименования изделия и его количества.

Шифр и наименование изделия: С.5.2 - Хомуты 50К силовые оцинкованные



Наименование изделия	Вес одного изделия, кг	Количество изделий в коробке, штук	Вес брутто коробки с изделиями, кг	Количество коробок на паллете, штук	Количество изделий на паллете, штук	Вес брутто изделий на паллете, кг	Вес паллет, кг	Вес брутто паллет с изделиями, кг
Хомут 50К силовой Оцинкованный	0.092	100	9.30	30	3000	279	30	309

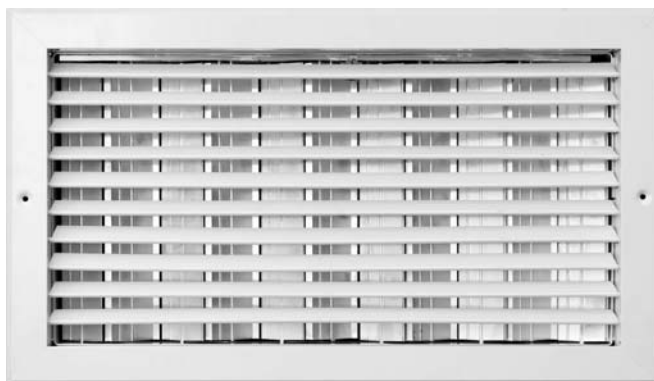
Хомуты 50К силовые оцинкованные упаковывают в пластиковые пакеты по 50 изделий в каждый. Пластиковые пакеты с изделиями укладывают в картонные коробки по два пакета в каждую. Картонные коробки с изделиями ставят на европаллет в 5 рядов по 3 коробки в каждом и в 2 ряда по высоте и покрывают термоусадочной пленкой.

На изделия наклеивается этикетка с указанием наименования изделия, названия и адреса производителя, материала, из которого изготовлено изделие, и штрих-кода EAN-13. На картонную коробку и паллет также наклеивается этикетка с указанием названия и логотипа производителя, его адреса, номера телефона и факса, названия и номера сертификации, шифра и наименования изделия и его количества.

Упаковка и маркировка изделия

Шифр и наименование изделия: Al.1.ZR-PR425x230 Алюминиевая настенная решётка с регулятором течения 425x230мм

Белой и в натуральной краске



Наименование изделия	Вес одного изделия, кг	Количество изделий в коробке, штук	Вес брутто коробки с изделиями, кг	Количество коробок на паллете, штук	Количество изделий на паллете, штук	Вес брутто изделий на паллете, кг	Вес паллет, кг	Вес брутто паллет с изделиями, кг
Алюминиевая настенная решётка с регулятором течения 425x230мм	1.50	6	9.40	12	72	112.80	30.00	142.80

Решетки с регулятором течения 425x230мм упаковывают в индивидуальные пластиковые пакеты и укладывают в картонные коробки по 6 изделий в каждую.

Картонные коробки с изделиями ставят на европаллет в 2 ряда по 3 коробок в каждом и в 2 ряда по высоте и покрывают термоусадочной пленкой.

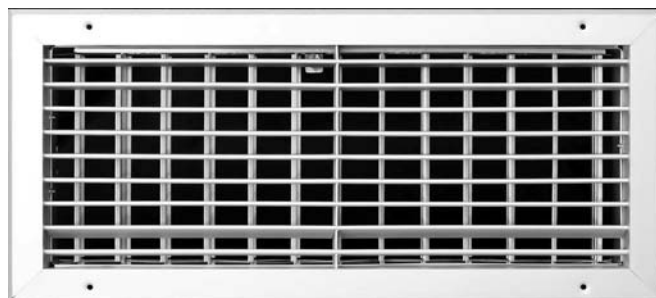
На изделия наклеивается этикетка с указанием наименования изделия, названия и адреса производителя, материала, из которого изготовлено изделие, и штрих-кода EAN-13.

На картонную коробку и паллет также наклеивается этикетка с указанием названия и логотипа производителя, его адреса, номера телефона и факса, названия и номера сертификации, шифра и наименования изделия и его количества.

Упаковка и маркировка изделия

Шифр и наименование изделия: Al.1.ZR-PR425x190 Аллюминиевая настенная решётка с регулятором течения 425x190мм

в белой и в натуральной краске



Наименование изделия	Вес одного изделия, кг	Количество изделий в коробке, штук	Вес брутто коробки с изделиями, кг	Количество коробок на паллете, штук	Количество изделий на паллете, штук	Вес брутто изделий на паллете, кг	Вес паллет, кг	Вес брутто паллет с изделиями, кг
Аллюминиевая настенная решётка с регулятором течения 425x190мм	1.15	6	7.30	20	120	146.00	30.00	176.00

Решетки с регулятором течения 425x190мм упаковывают в индивидуальные пластиковые пакеты и укладывают в картонные коробки по 6 изделий в каждую.

Картонные коробки с изделиями ставят на европаллет в 2 ряда по 5 коробок в каждом и в 2 ряда по высоте и покрывают термоусадочной пленкой.

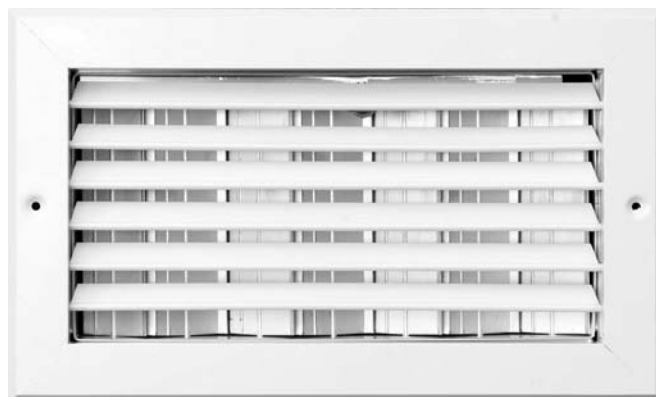
На изделия наклеивается этикетка с указанием наименования изделия, названия и адреса производителя, материала, из которого изготовлено изделие, и штрих-кода EAN-13.

На картонную коробку и паллет также наклеивается этикетка с указанием названия и логотипа производителя, его адреса, номера телефона и факса, названия и номера сертификации, шифра и наименования изделия и его количества.

Упаковка и маркировка изделия

Шифр и наименование изделия: Al.1ZR-PR350x150 Аллюминиевая настенная решётка с регулятором течения 350x150мм

в белой и в натуральной краске



Наименование изделия	Вес одного изделия, кг	Количество изделий в коробке, штук	Вес брутто коробки с изделиями, кг	Количество коробок на паллете, штук	Количество изделий на паллете, штук	Вес брутто изделий на паллете, кг	Вес паллет, кг	Вес брутто паллет с изделиями, кг
Аллюминиевая настенная решётка с регулятором течения 350x150мм	0.95	6	6.00	20	120	120.00	30	150.00

Решетки с регулятором течения 350x150мм упаковывают в индивидуальные пластиковые пакеты и укладывают в картонные коробки по 6 изделий в каждую.

Картонные коробки с изделиями ставят на европаллет в 2 ряда по 5 коробок в каждом и в 2 ряда по высоте и покрывают термоусадочной пленкой.

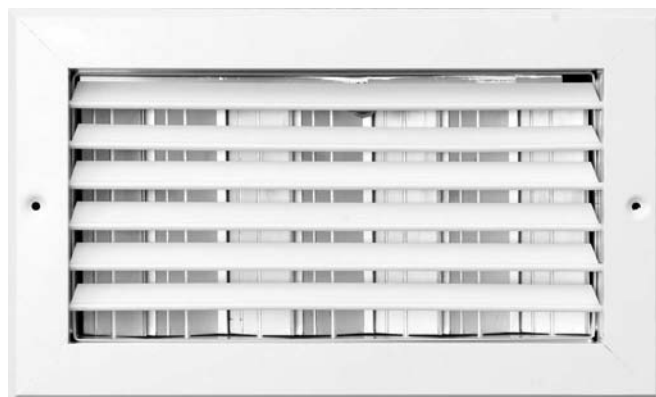
На изделия наклеивается этикетка с указанием наименования изделия, названия и адреса производителя, материала, из которого изготовлено изделие, и штрих-кода EAN-13.

На картонную коробку и паллет также наклеивается этикетка с указанием названия и логотипа производителя, его адреса, номера телефона и факса, названия и номера сертификации, шифра и наименования изделия и его количества.

Упаковка и маркировка изделия

Шифр и наименование изделия: A1.1.ZR-PR350X130 Аллюминиевая настенная решётка с регулятором течения 350x130мм

в белой и в натуральной краске



Наименование изделия	Вес одного изделия, кг	Количество изделий в коробке, штук	Вес брутто коробки с изделиями, кг	Количество коробок на паллете, штук	Количество изделий на паллете, штук	Вес брутто изделий на паллете, кг	Вес паллет, кг	Вес брутто паллет с изделиями, кг
Аллюминиевая настенная решётка с регулятором течения 350x130мм	0.90	6	5.65	24	144	135.60	30.00	165.60

Решетки с демпфером 350x130мм упаковывают в индивидуальные пластиковые пакеты и укладывают в картонные коробки по 6 изделий в каждую.

Картонные коробки с изделиями ставят на европаллет в 2 ряда по 6 коробок в каждом и в 2 ряда по высоте и покрывают термоусадочной пленкой.

На изделия наклеивается этикетка с указанием наименования изделия, названия и адреса производителя, материала, из которого изготовлено изделие, и штрих-кода EAN-13.

На картонную коробку и паллет также наклеивается этикетка с указанием названия и логотипа производителя, его адреса, номера телефона и факса, названия и номера сертификации, шифра и наименования изделия и его количества.

Упаковка и маркировка изделия

Шифр и наименование изделия: Al.1.ZR-PR275X150 Алюминиевая настенная решётка с регулятором течения 275x150мм

в белой и в натуральной краске



Наименование изделия	Вес одного изделия, кг	Количество изделий в коробке, штук	Вес брутто коробки с изделиями, кг	Количество коробок на паллете, штук	Количество изделий на паллете, штук	Вес брутто изделий на паллете, кг	Вес паллет, кг	Вес брутто паллет с изделиями, кг
Алюминиевая настенная решётка с регулятором течения 275x150мм	0.75	6	4.70	30	180	141.00	30.00	171.00

Решетки с регулятором течения 275x150мм упаковывают в индивидуальные пластиковые пакеты и

укладывают в картонные коробки по 6 изделий в каждую.

Картонные коробки с изделиями ставят на европаллет в 2 ряда по 5 коробок в каждом и в 2 ряда по высоте и покрывают термоусадочной пленкой.

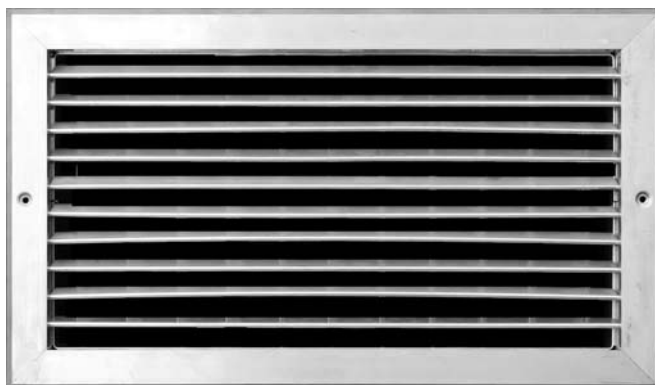
На изделия наклеивается этикетка с указанием наименования изделия, названия и адреса производителя, материала, из которого изготовлено изделие, и штрих-кода EAN-13.

На картонную коробку и паллет также наклеивается этикетка с указанием названия и логотипа производителя, его адреса, номера телефона и факса, названия и номера сертификации, шифра и наименования изделия и его количества.

Упаковка и маркировка изделия

Шифр и наименование изделия: Al.1.ZR425X230 Аллюминиевая настенная решётка без регулятора течения 425x230мм

в белой и в натуральной краске



Наименование изделия	Вес одного изделия, кг	Количество изделий в коробке, штук	Вес брутто коробки с изделиями, кг	Количество коробок на паллете, штук	Количество изделий на паллете, штук	Вес брутто изделий на паллете, кг	Вес паллет, кг	Вес брутто паллет с изделиями, кг
Аллюминиевая настенная решётка без регулятора течения 425x230мм	0.72	16	11.90	12	192	142.80	30.00	172.80

Решетки без регулятора течения 425x230мм упаковывают в индивидуальные пластиковые пакеты и укладывают в картонные коробки по 16 изделий в каждую.

Картонные коробки с изделиями ставят на европаллет в 2 ряда по 3 коробок в каждом и в 2 ряда по высоте и покрывают термоусадочной пленкой.

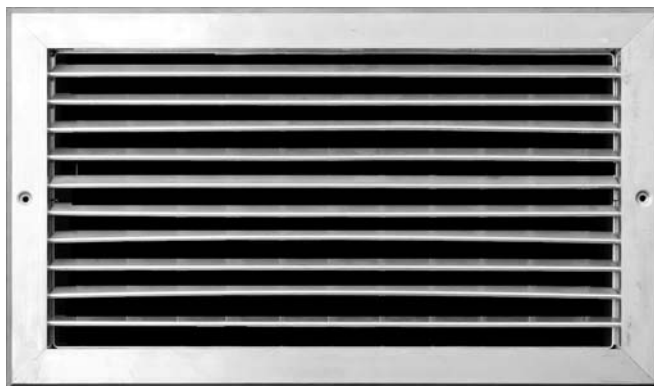
На изделия наклеивается этикетка с указанием наименования изделия, названия и адреса производителя, материала, из которого изготовлено изделие, и штрих-кода EAN-13.

На картонную коробку и паллет также наклеивается этикетка с указанием названия и логотипа производителя, его адреса, номера телефона и факса, названия и номера сертификации, шифра и наименования изделия и его количества.

Упаковка и маркировка изделия

Шифр и наименование изделия: Al.1.ZR425X190 Аллюминиевая настенная решётка без регулятора течения 425x190мм

в белой и в натуральной краске



Наименование изделия	Вес одного изделия, кг	Количество изделий в коробке, штук	Вес брутто коробки с изделиями, кг	Количество коробок на паллете, штук	Количество изделий на паллете, штук	Вес брутто изделий на паллете, кг	Вес паллет, кг	Вес брутто паллет с изделиями, кг
Аллюминиевая настенная решётка без регулятора течения 425x190мм	0.48	16	8.10	20	320	162.00	30.00	192.00

Решетки без регулятора течения 425x190мм упаковывают в индивидуальные пластиковые пакеты и

укладывают в картонные коробки по 16 изделий в каждую.

Картонные коробки с изделиями ставят на европаллет в 2 ряда по 5 коробок в каждом и в 2 ряда по высоте и покрывают термоусадочной пленкой.

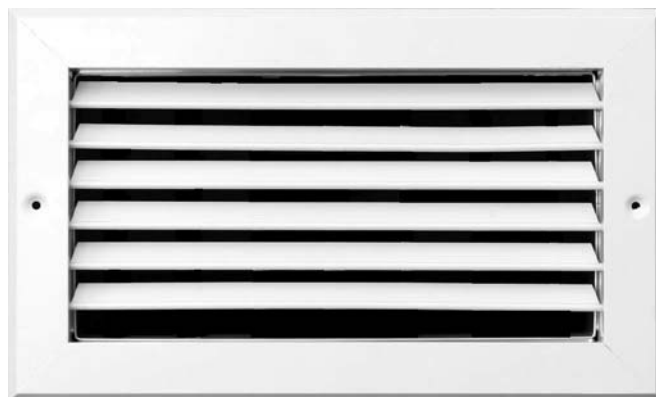
На изделия наклеивается этикетка с указанием наименования изделия, названия и адреса производителя, материала, из которого изготовлено изделие, и штрих-кода EAN-13.

На картонную коробку и паллет также наклеивается этикетка с указанием названия и логотипа производителя, его адреса, номера телефона и факса, названия и номера сертификации, шифра и наименования изделия и его количества.

Упаковка и маркировка изделия

Шифр и наименование изделия: Al.1.ZR350X150 Аллюминиевая настенная решётка без регулятора течения 350x150мм

в белой и в натуральной краске



Наименование изделия	Вес одного изделия, кг	Количество изделий в коробке, штук	Вес брутто коробки с изделиями, кг	Количество коробок на паллете, штук	Количество изделий на паллете, штук	Вес брутто изделий на паллете, кг	Вес паллет, кг	Вес брутто паллет с изделиями, кг
Аллюминиевая настенная решётка без регулятора течения 350x150мм	0.45	16	7.50	20	320	150.00	30.00	180.00

Решетки без регулятора течения 350x150мм упаковывают в индивидуальные пластиковые пакеты и укладывают в картонные коробки по 16 изделий в каждую.

Картонные коробки с изделиями ставят на европаллет в 2 ряда по 5 коробок в каждом и в 2 ряда по высоте и покрывают термоусадочной пленкой.

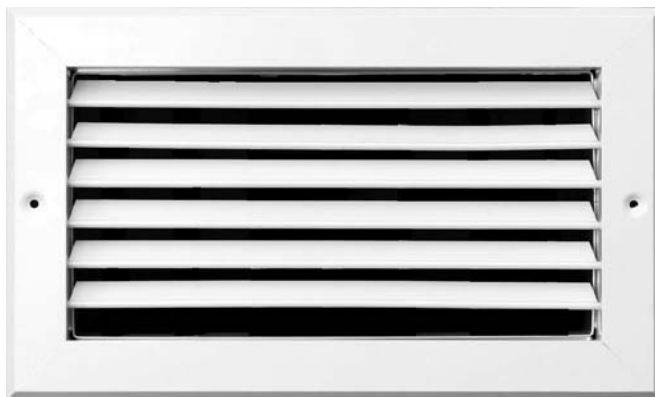
На изделия наклеивается этикетка с указанием наименования изделия, названия и адреса производителя, материала, из которого изготовлено изделие, и штрих-кода EAN-13.

На картонную коробку и паллет также наклеивается этикетка с указанием названия и логотипа производителя, его адреса, номера телефона и факса, названия и номера сертификации, шифра и наименования изделия и его количества.

Упаковка и маркировка изделия

Шифр и наименование изделия: Al.1.ZR350X130 Аллюминиевая настенная решётка без регулятора течения 350x130мм

в белой и в натуральной краске



Наименование изделия	Вес одного изделия, кг	Количество изделий в коробке, штук	Вес брутто коробки с изделиями, кг	Количество коробок на паллете, штук	Количество изделий на паллете, штук	Вес брутто изделий на паллете, кг	Вес паллет, кг	Вес брутто паллет с изделиями, кг
Аллюминиевая настенная решётка без регулятора течения 350x130мм	0.42	16	7.00	24	384	168.00	30.00	198.00

Решетки без регулятора течения 350x130мм упаковывают в индивидуальные пластиковые пакеты и

укладывают в картонные коробки по 16 изделий в каждую.

Картонные коробки с изделиями ставят на европаллет в 2 ряда по 6 коробок в каждом и в 2 ряда по высоте и покрывают термоусадочной пленкой.

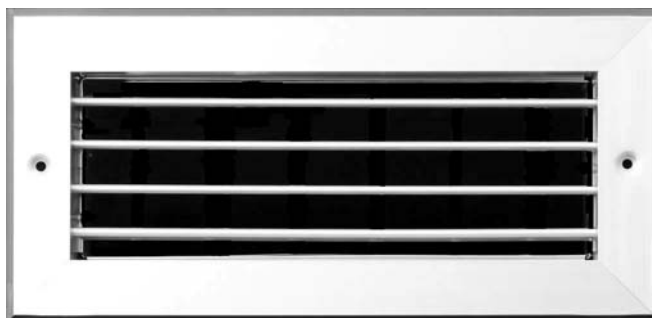
На изделия наклеивается этикетка с указанием наименования изделия, названия и адреса производителя, материала, из которого изготовлено изделие, и штрих-кода EAN-13.

На картонную коробку и паллет также наклеивается этикетка с указанием названия и логотипа производителя, его адреса, номера телефона и факса, названия и номера сертификации, шифра и наименования изделия и его количества.

Упаковка и маркировка изделия

Шифр и наименование изделия: А1.1.ZR275X150 Аллюминиевая настенная решётка без регулятора течения 275x150мм

в белой и в натуральной краске



Наименование изделия	Вес одного изделия, кг	Количество изделий в коробке, штук	Вес брутто коробки с изделиями, кг	Количество коробок на паллете, штук	Количество изделий на паллете, штук	Вес брутто изделий на паллете, кг	Вес паллет, кг	Вес брутто паллет с изделиями, кг
Аллюминиевая настенная решётка без регулятора течения 275x150мм	0.38	16	6.30	30	480	189.00	30.00	219.00

Решетки без регулятора течения 275x150мм упаковывают в индивидуальные пластиковые пакеты и

укладывают в картонные коробки по 16 изделий в каждую.

Картонные коробки с изделиями ставят на европаллет в 2 ряда по 5 коробок в каждом и в 2 ряда по высоте и покрывают термоусадочной пленкой.

На изделия наклеивается этикетка с указанием наименования изделия, названия и адреса производителя, материала, из которого изготовлено изделие, и штрих-кода EAN-13.

На картонную коробку и паллет также наклеивается этикетка с указанием названия и логотипа производителя, его адреса, номера телефона и факса, названия и номера сертификации, шифра и наименования изделия и его количества.